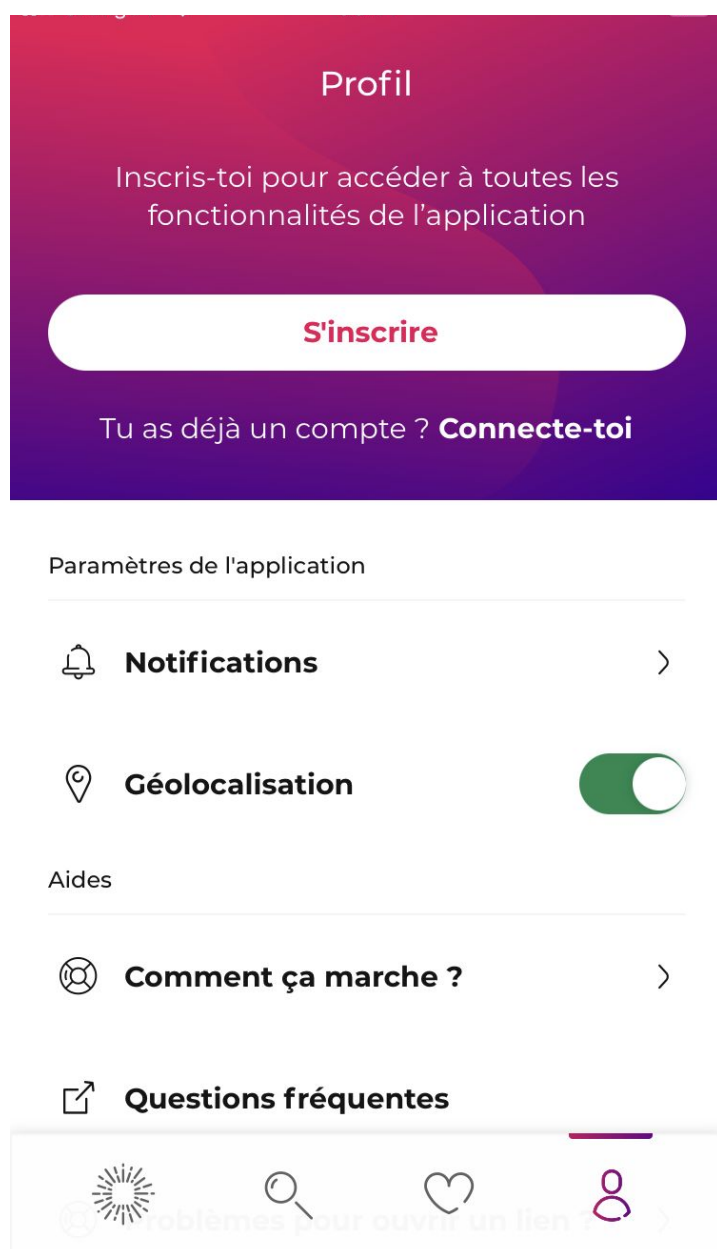
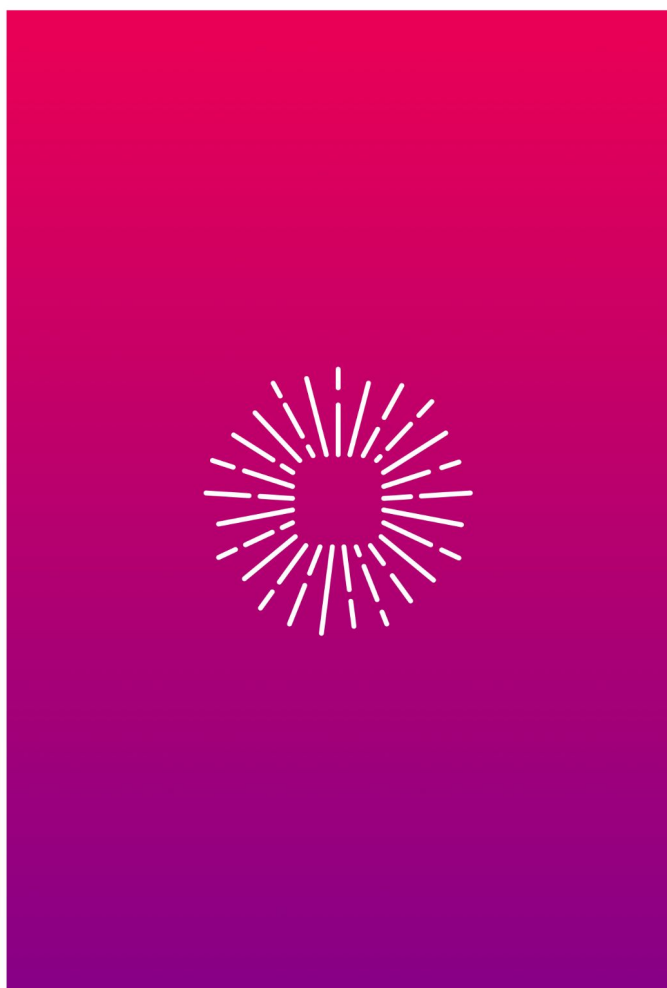


Tutoriel d'inscription pas à pas

En lançant l'application du pass Culture, le jeune doit aller sur sa page Profil et cliquer sur "S'inscrire".



Tutoriel d'inscription pas à pas

Pour s'inscrire, le jeune doit renseigner son mail, créer un mot de passe, et donner sa date de naissance.

< Ton e-mail >

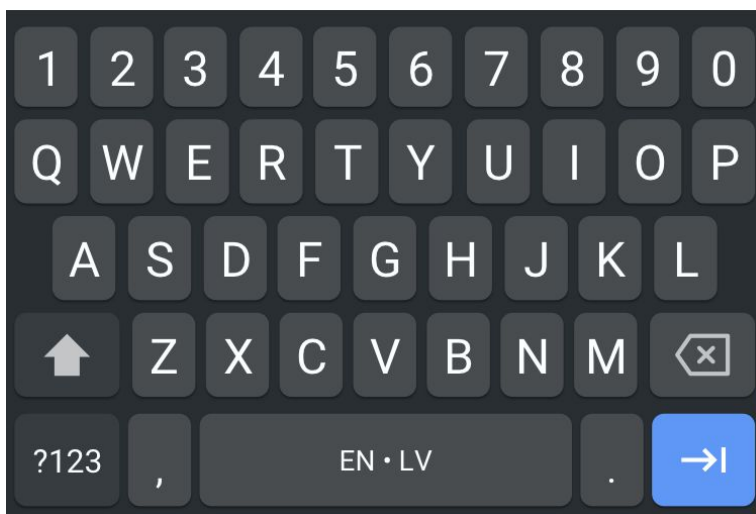
Adresse e-mail

|

Reçois nos recommandations culturelles à proximité de chez toi par e-mail.

Continuer

● ● ● ●



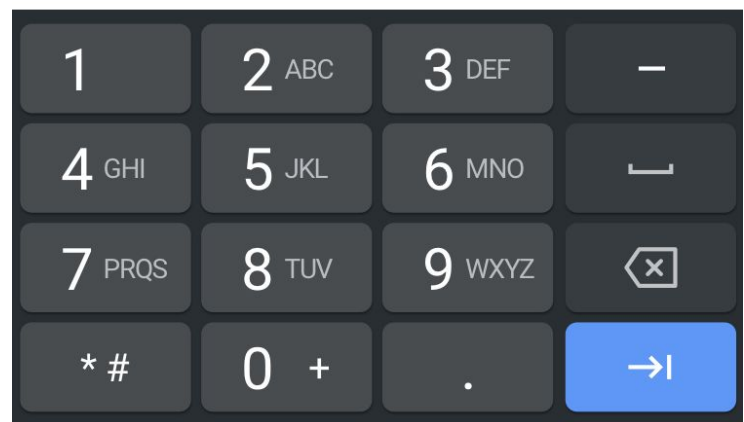
< Ton anniversaire >

Pourquoi ?

|JJ| MM| AAAA|

Continuer

● ● ● ●



Tutoriel d'inscription pas à pas

Il doit ensuite confirmer son adresse mail, pour valider la création de son compte.

< Confirme ton e-mail >

Clique sur le lien reçu à l'adresse :
jean-ed@gmail.com

L'e-mail peut prendre quelques minutes à arriver. Pense à vérifier tes spams !
Si l'e-mail n'arrive pas, tu peux :

✉ [Contacter le support](#)

📧 [Consulter mes e-mails](#)



Plus que quelques étapes !

Pour que tu puisses bénéficier de l'aide financière de 300 € offerte par le Ministère de la Culture, nous avons besoin de vérifier ton éligibilité.

[Vérifier mon éligibilité](#)


[Retourner à l'accueil](#)

Tutoriel d'inscription pas à pas

Ensuite, pour vérifier son compte, une vérification par SMS est envoyée au jeune.

Confirme ton numéro

Pour sécuriser l'accès à ton pass nous avons besoin de valider ton numéro.

 +33

6 12 34 56 78

Continuer

Confirme ton numéro

Saisis le code envoyé par SMS au numéro
+33 6 11 22 33 44.

Attention tu n'as que 3 tentatives.

0 0 0 0 0 0

Continuer

Tu n'as pas reçu le sms ? Attends 58s.

Si tu n'arrives pas à récupérer ton code tu peux
 [Contacter le support](#)

Tutoriel d'inscription pas à pas

Comme pièce d'identité, il est possible d'utiliser une carte d'identité, un passeport français ou européen, ou un titre de séjour.

C'est très rapide!

Voici les 3 étapes que tu vas devoir suivre :



Ta pièce d'identité

0/3



Ton profil

0/3



Confirmation

0/1

Abandonner



Pièce d'identité

Pour vérifier ton identité, nous avons besoin de l'un de ces documents en cours de validité :



Ta carte nationale d'identité ou passeport français

ou



Ta carte nationale d'identité ou passeport de l'un des Etats membres de l'Union Européenne

ou de l'un des Etats parties à l'accord sur l'Espace économique européen ou de la Confédération suisse

ou



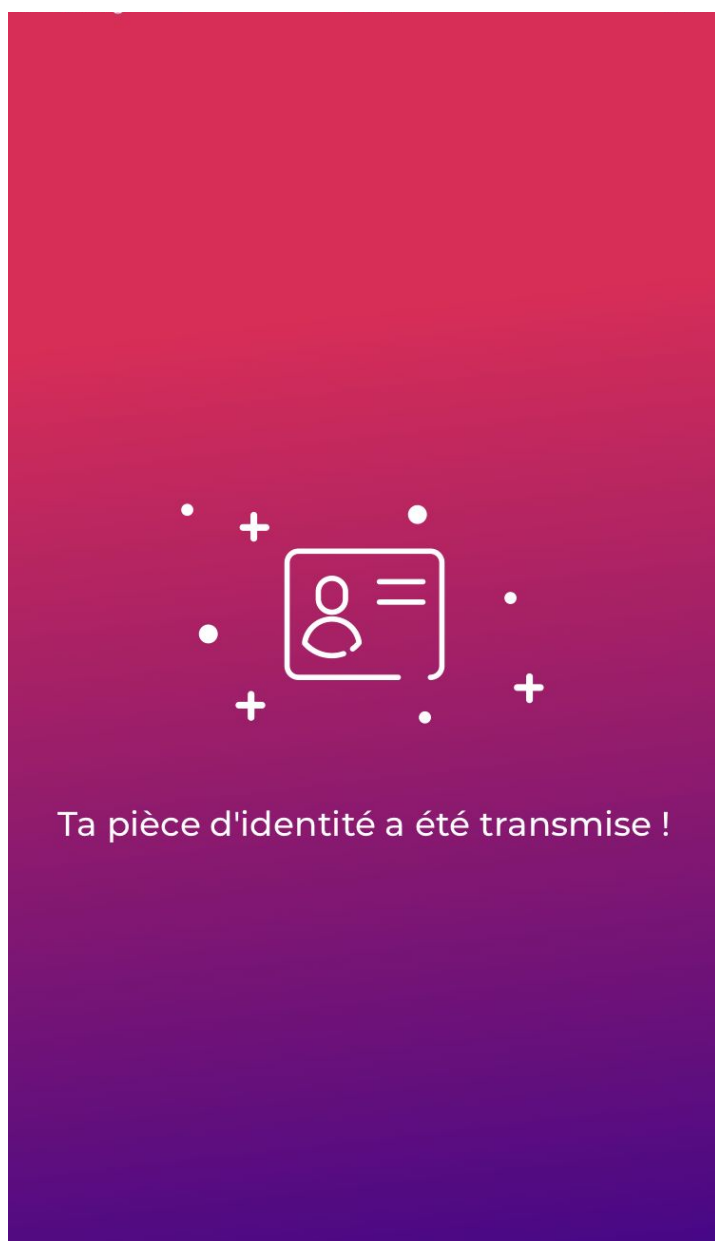
Ton titre de séjour français ou pièce d'identité d'un pays non précisé précédemment

Ajouter mon document

Formats acceptés : JPG, PNG, PDF

Tutoriel d'inscription pas à pas

Le jeune doit prendre en photo sa pièce d'identité, qui sera transmise pour vérifier son éligibilité.



Tutoriel d'inscription pas à pas

Ensuite, pour compléter son profil, le jeune doit remplir son statut, ainsi que son code postal et son adresse.



< Profil

● ○ ○

Ton statut

Lycéen

Étudiant

Employé

Apprenti

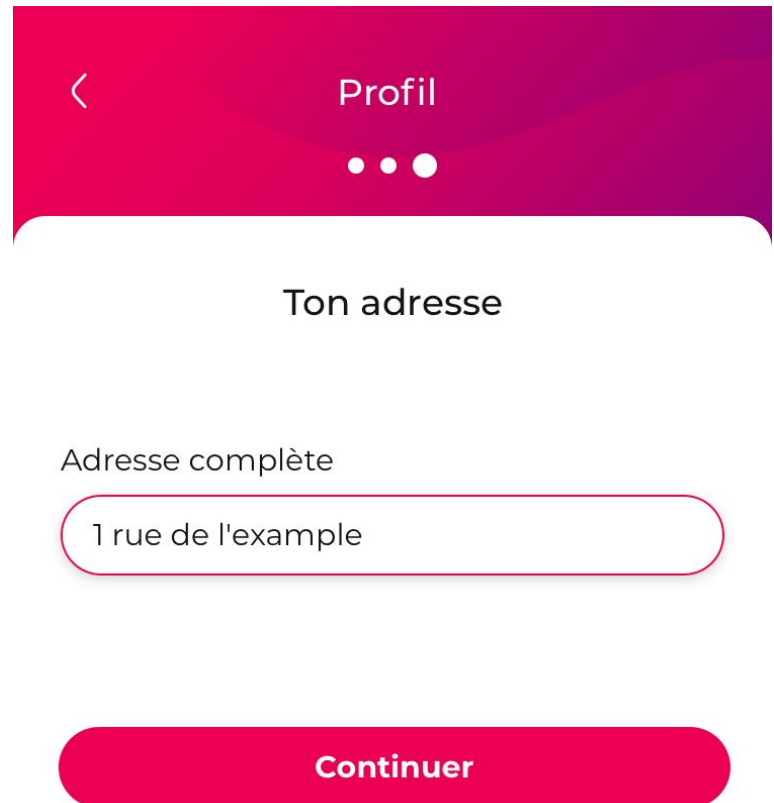
Alternant

Volontaire
en service civique

Inactif
en incapacité de travailler ✓

Chômeur
en recherche d'emploi

Continuer



< Profil

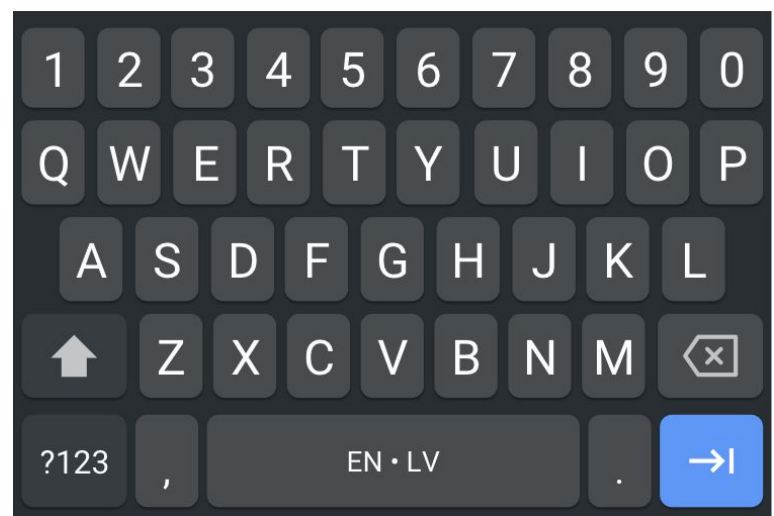
● ● ●

Ton adresse

Adresse complète

1 rue de l'exemple

Continuer



Tutoriel d'inscription pas à pas

Après avoir déclaré sur l'honneur la validité de ces informations, la demande du jeune est ainsi prise du compte. Son éligibilité est vérifiée en quelques minutes. (Le délai peut aller jusqu'à quelques jours)

< Confirmation

Déclaration sur l'honneur

“

Je déclare que l'ensemble des informations transmises sont correctes.

Des contrôles aléatoires seront effectués et un justificatif de domicile devra être fourni. En cas de fraude, des poursuites judiciaires pourraient être engagées.

”

Valider et continuer



Demande envoyée !

Nous étudions ton dossier...
Tu recevras une réponse par e-mail sous 5 jours ouvrés. En attendant, tu peux découvrir l'application !

On y va !

Tutoriel d'inscription pas à pas

Pour les non ressortissants européens, ils devront déposer un dossier directement sur www.demarches-simplifiees.fr

- ?Quels sont les justificatifs de domicile acceptés?
- **FACTURES:** facture d'eau, d'électricité, de gaz, de téléphone fixe ou mobile
- **IMPÔTS:** Avis d'imposition, certificat de non-imposition, taxe d'habitation
- **LOGEMENT:** - Attestation ou facture de l'assurance du logement
 - Quittance de loyer (d'un organisme social ou d'une agence immo
 - Relevé de la CAF mentionnant aides au logement
 - Attestation de résidence d'un organisme social.

pass Culture

Demande des 300€ du pass Culture

Pour demander le crédit pass Culture, vous devez avoir exactement 18 ans (jus 17, et 18).

Le pass Culture est un service public visant à améliorer l'accès des jeunes de 18 ans aux offres culturelles, notamment grâce à des clés via.

Ce service public passe par une application numérique, sur laquelle les bénéficiaires peuvent réserver des lieux et des services culturels en utilisant un compte virtuel créé par le Ministère de la Culture.

Lorsque vous commencez votre inscription, nous contacterons le pass Culture à vous contacter par mail afin de vous aider à la finaliser.

Commencer la démarche

Avec FranceConnect
France connect est la solution proposée par l'État pour sécuriser et simplifier la connexion aux services en ligne.

Valider avec FranceConnect

Qu'est ce que FranceConnect ?

OU

[Créer un compte demarches-simplifiees.fr](#)

[J'ai déjà un compte](#)

Lors de la 1ère connexion, l'utilisateur sera invité à **se créer un compte** sur demarches-simplifiées

Tutoriel d'inscription pas à pas

Voici les éléments à renseigner pour l'inscription sur *Démarches Simplifiées*:

Veillez indiquer votre département de résidence *

Attention, si votre département ne se trouve pas dans cette liste, c'est que vous n'êtes malheureusement pas éligible au pass Culture.

33 - Gironde

Quelle est votre date de naissance *

Le pass Culture n'est éligible qu'aux personnes ayant 18 ans au moment du dépôt ou de la validation de leur dossier.

01/01/2003

Pièces justificatives acceptées

Pour valider votre inscription, vous devez obligatoirement fournir l'un des documents suivants :

- carte nationale d'identité ou passeport français ;
- carte nationale d'identité ou passeport de l'un des Etats membres de l'Union européenne ou de l'un des Etats parties à l'accord sur l'Espace économique européen ou de la Confédération suisse ;
- titre de séjour français.

Pièce d'identité (photocopie de la page avec votre photo) *

L'ensemble de votre pièce doit être identifiable : attention à bien prendre la pièce intégralement en photo, en faisant apparaître vos nom, prénom et date de naissance doivent être clairement identifiables.

N'envoyez PAS le verso de votre carte d'identité ni la couverture de votre passeport.

 image (1).png  

Votre propre photo avec votre pièce d'identité *

Merci de vous prendre en photo avec votre pièce d'identité.

Nous devons pouvoir être en mesure de

- lire clairement votre pièce, c'est-à-dire d'identifier vos nom, prénom et date de naissance
- de voir distinctement votre visage.

 selfie iD.jpg  

Quel est le numéro de la pièce que vous venez de saisir ? *

Indiquez ici ton numéro de la pièce que vous avez envoyée (généralement située en haut à droite du recto)

X4RTBPFW4

Tutoriel d'inscription pas à pas

Ensuite, le jeune doit déclarer sur l'honneur qu'il réside en France depuis plus d'un an, et consentir au traitement de ses données. Ensuite, il pourra déposer son dossier.

Certification sur l'honneur

Je certifie sur l'honneur résider dans l'un des départements ouverts au pass Culture. *

Des contrôles aléatoires seront effectués et vous devrez alors fournir un justificatif de domicile. En cas de fraude, vous vous exposez à des poursuites judiciaires.

Je certifie sur l'honneur résider légalement et habituellement sur le territoire français depuis plus de un an.

Cette condition est obligatoire si vous n'êtes pas un ressortissant de l'un des Etats membres de l'Union européenne ou de l'un des Etats parties à l'accord sur l'Espace économique européen ou de la Confédération suisse.

J'accepte les conditions générales d'utilisation du pass Culture *

Elles sont consultables via le lien suivant : <https://pass.culture.fr/cgu/>

Je donne mon accord au traitement de mes données à caractère personnel. **

Ces données sont utilisées afin de nous assurer de votre éligibilité au pass Culture et d'assurer le bon fonctionnement du service pass Culture, conformément à notre Charte des données personnelles : <https://pass.culture.fr/donnees-personnelles/>

Pour en savoir plus sur l'exercice de vos droits, merci de nous écrire à support@passculture.app.

Je déclare sur l'honneur que l'ensemble des réponses et documents fournis sont corrects et authentiques. *

 Brouillon enregistré [En savoir plus](#)



Déposer le dossier